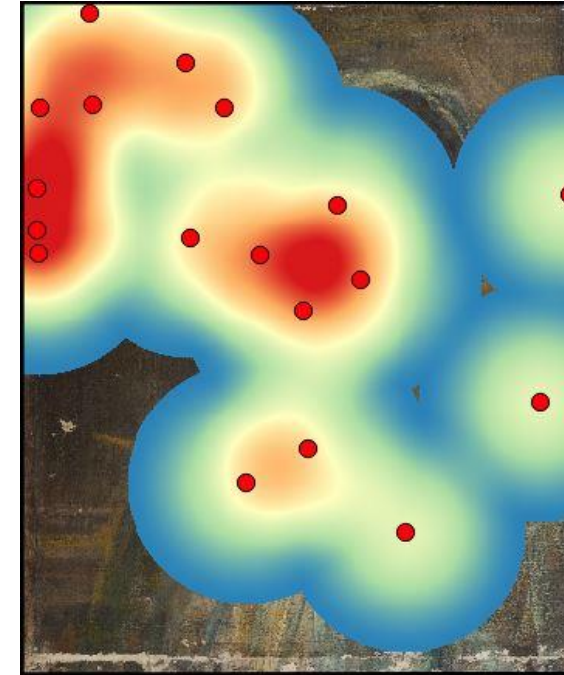
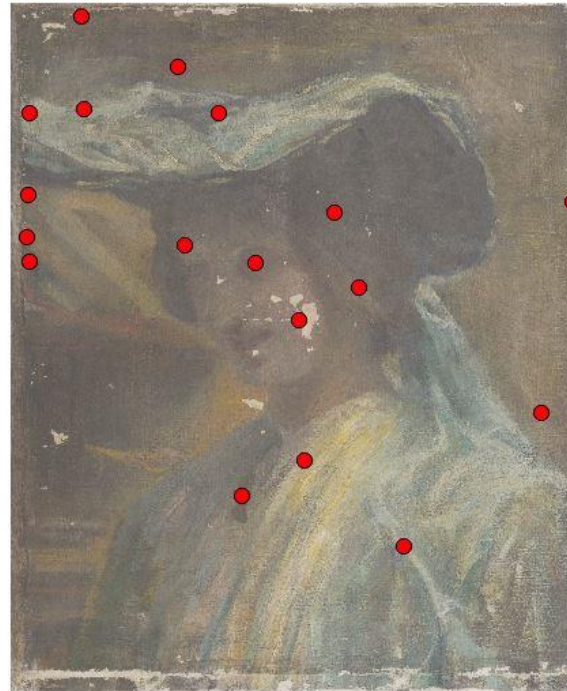
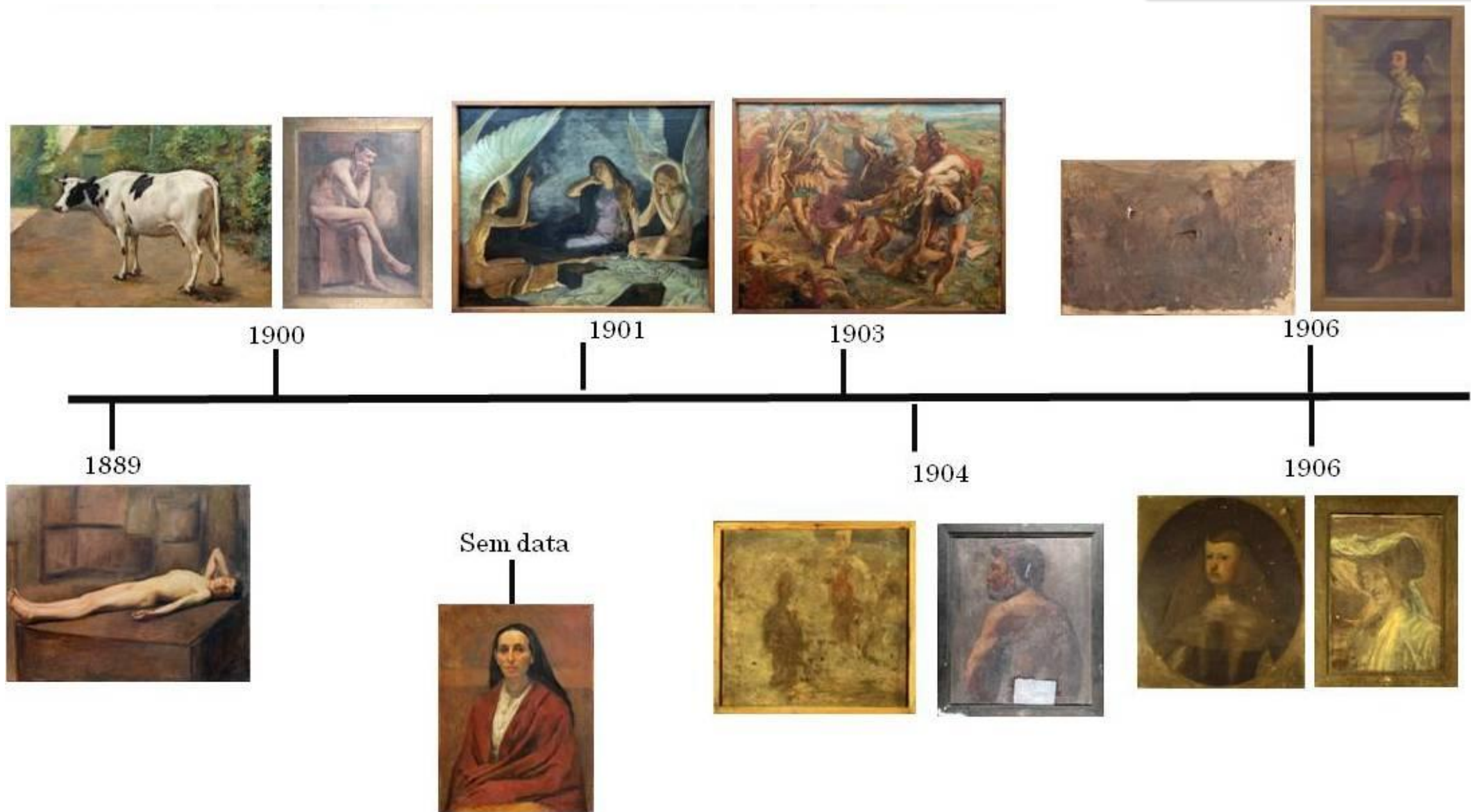


## Mapeamentos com QGIS de uma colecção de pinturas de Adriano de Sousa Lopes do acervo da Faculdade de Belas Artes da Universidade de Lisboa

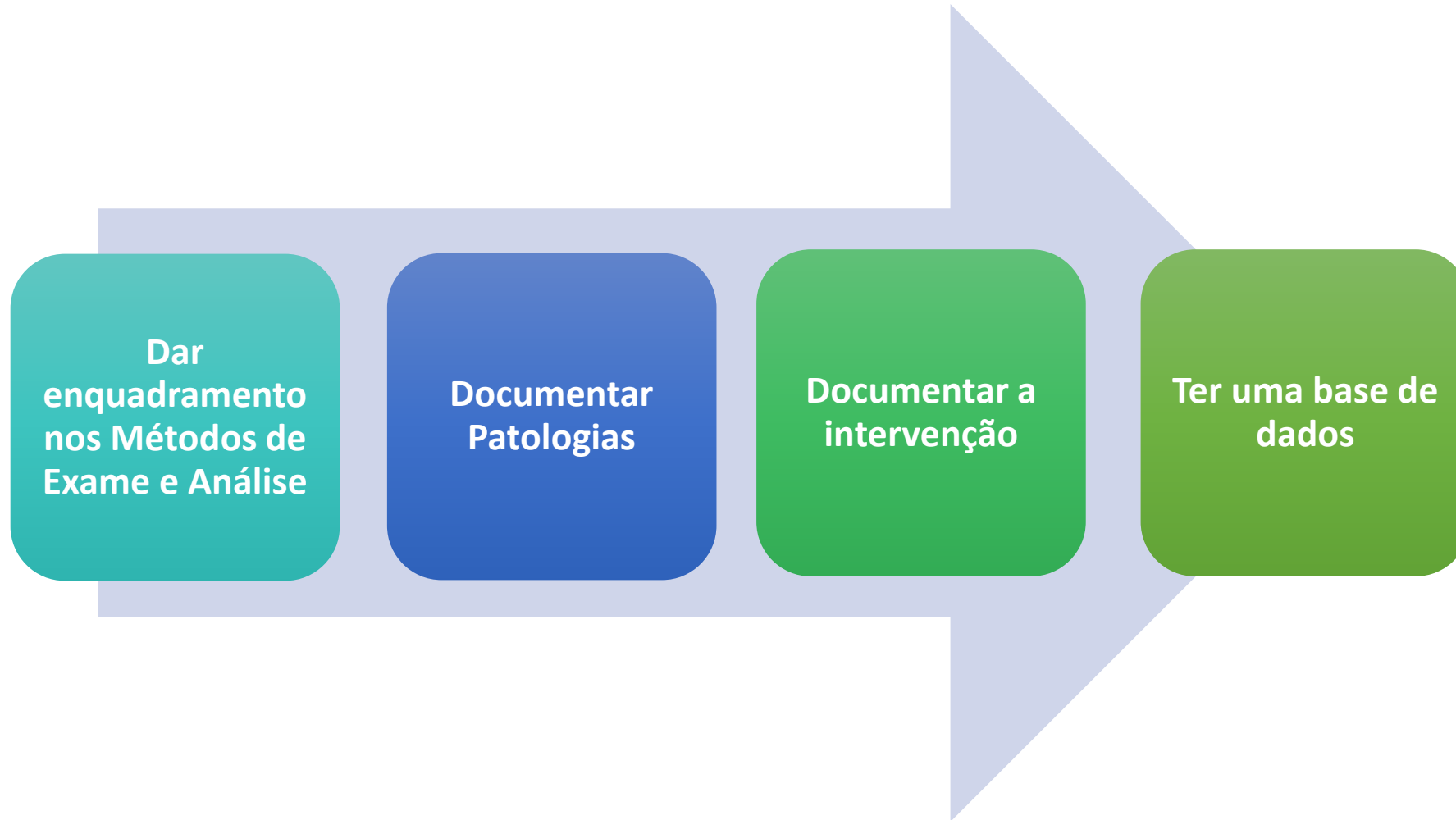


# 1. OBRAS EM ESTUDO (CRONOLOGIA)

Adriano de Sousa Lopes

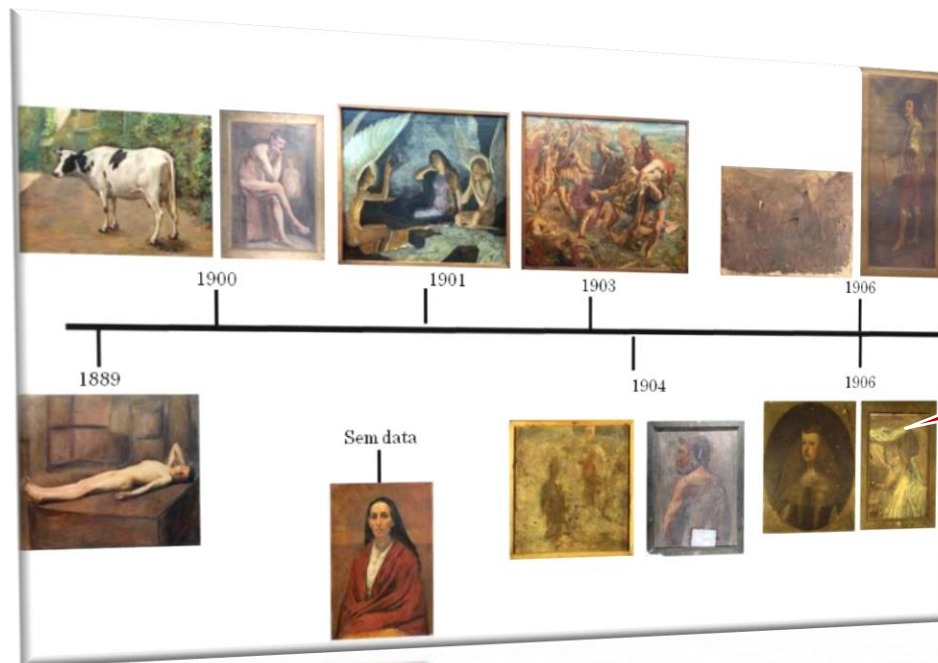


## 2. OBJECTIVO





### 3. CASO DE ESTUDO



**OBRA SELECIONADA  
PARA MOSTRA DO  
CASO DE ESTUDO**

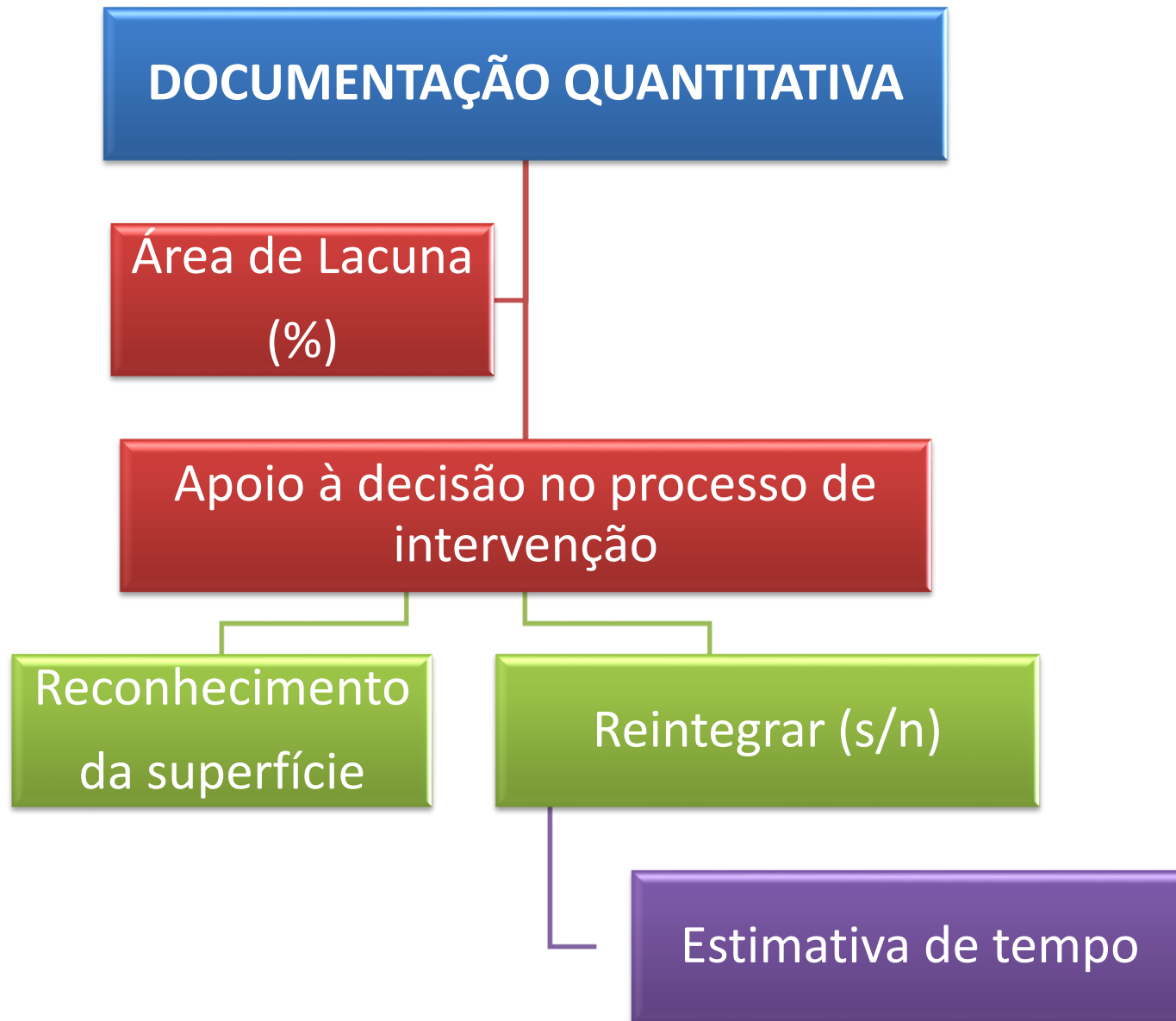


### 3. CASO DE ESTUDO



**Retrato de Senhora com Chapéu**



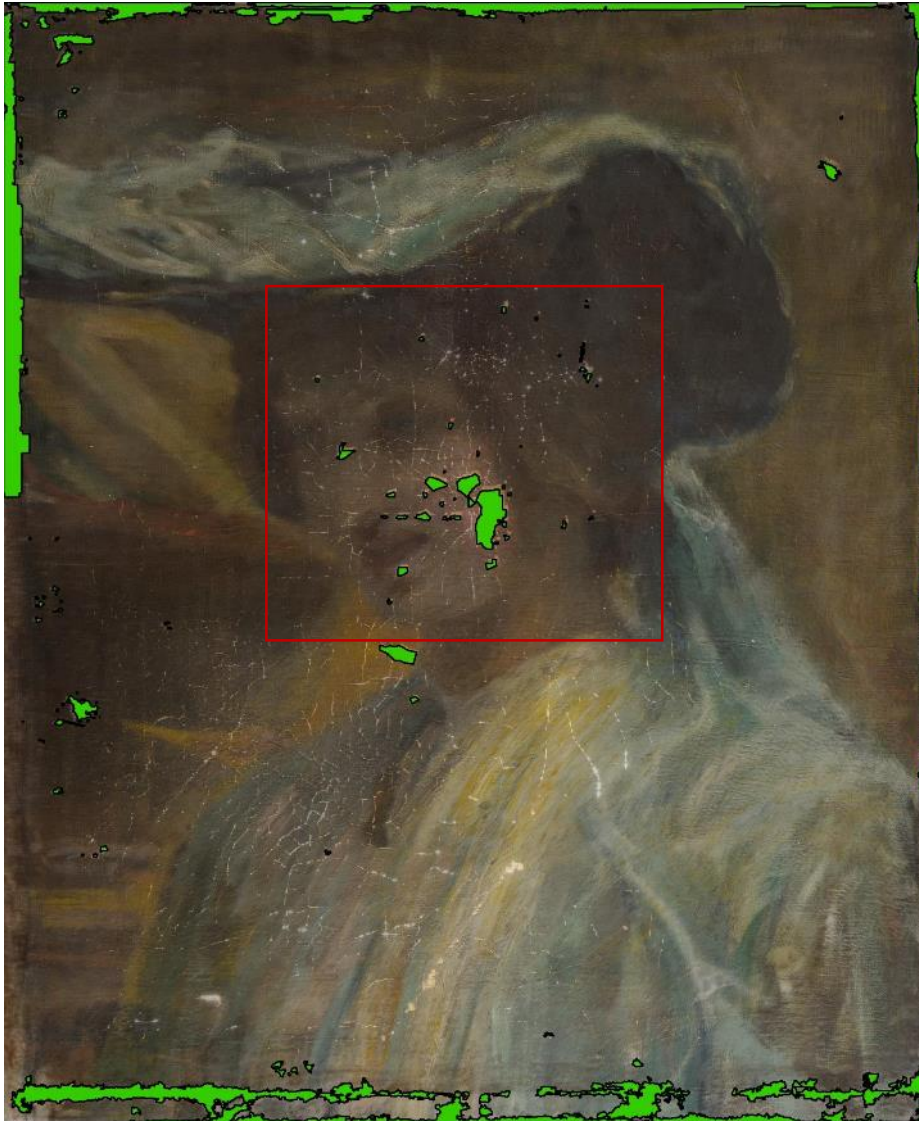


• Documentação qualitativa e quantitativa das áreas lacunares

• Os polígonos podem definir diversas áreas, tais como:

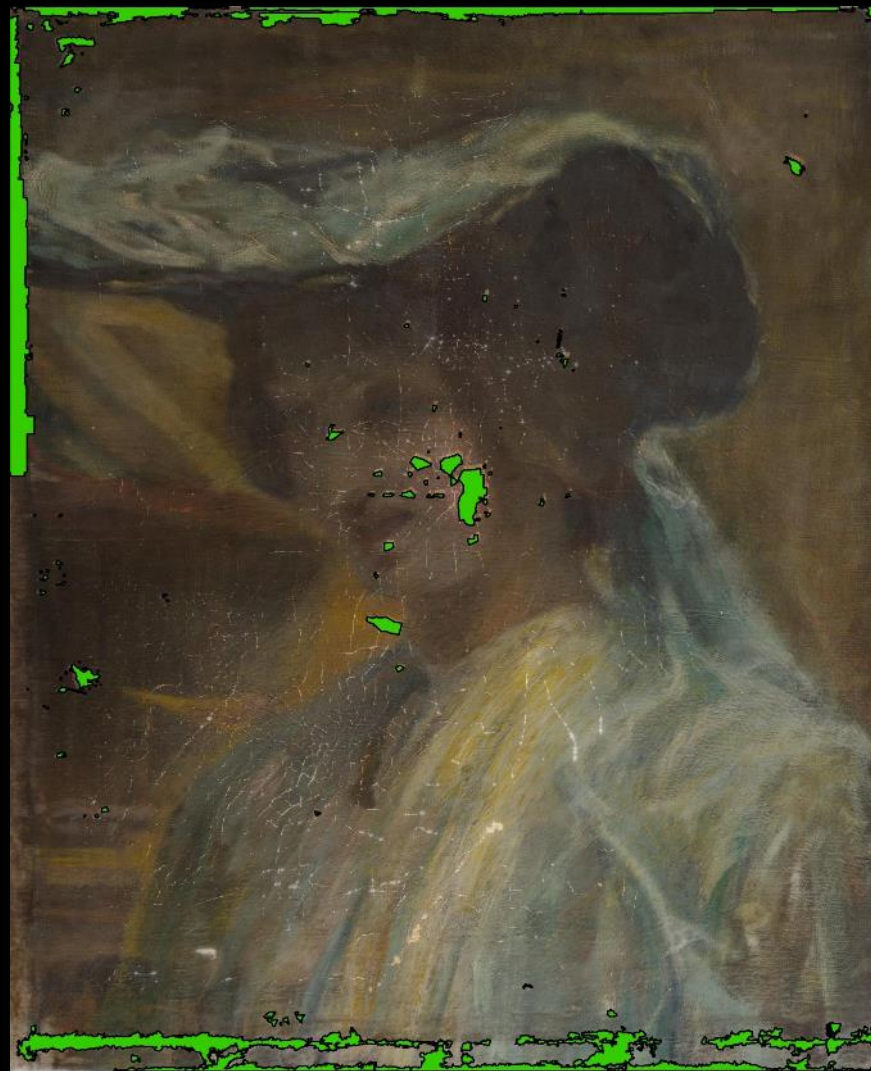
- Materiais constituintes e cores;
- Regiões da limpeza química
- Zonas de fixação de destacamentos;
- Presença de rasgões;
- Local da assinatura;
- Entre outras...





- Numerar a área lacunar (ID);
- Determinar a área percentual das lacunas;



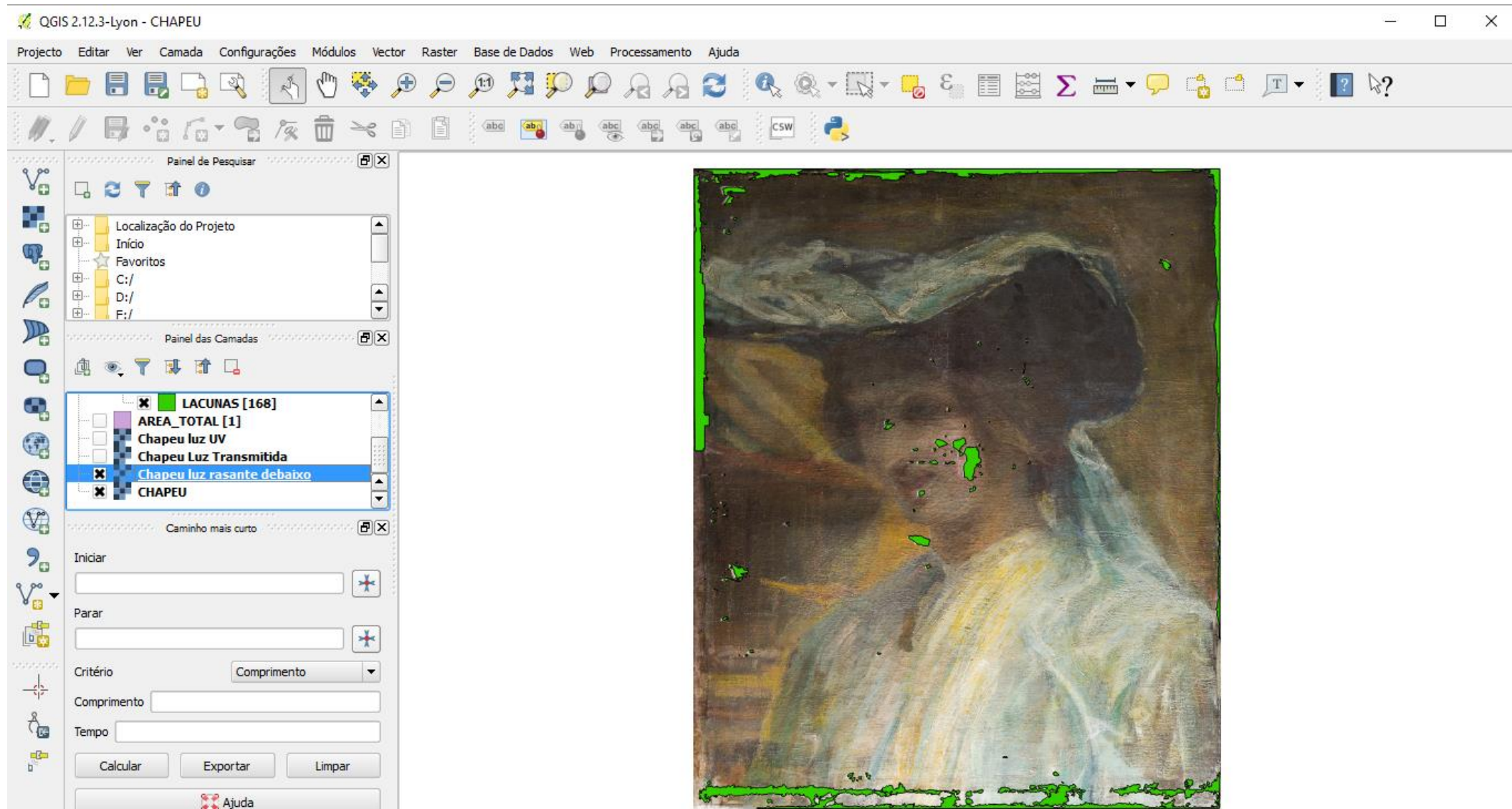


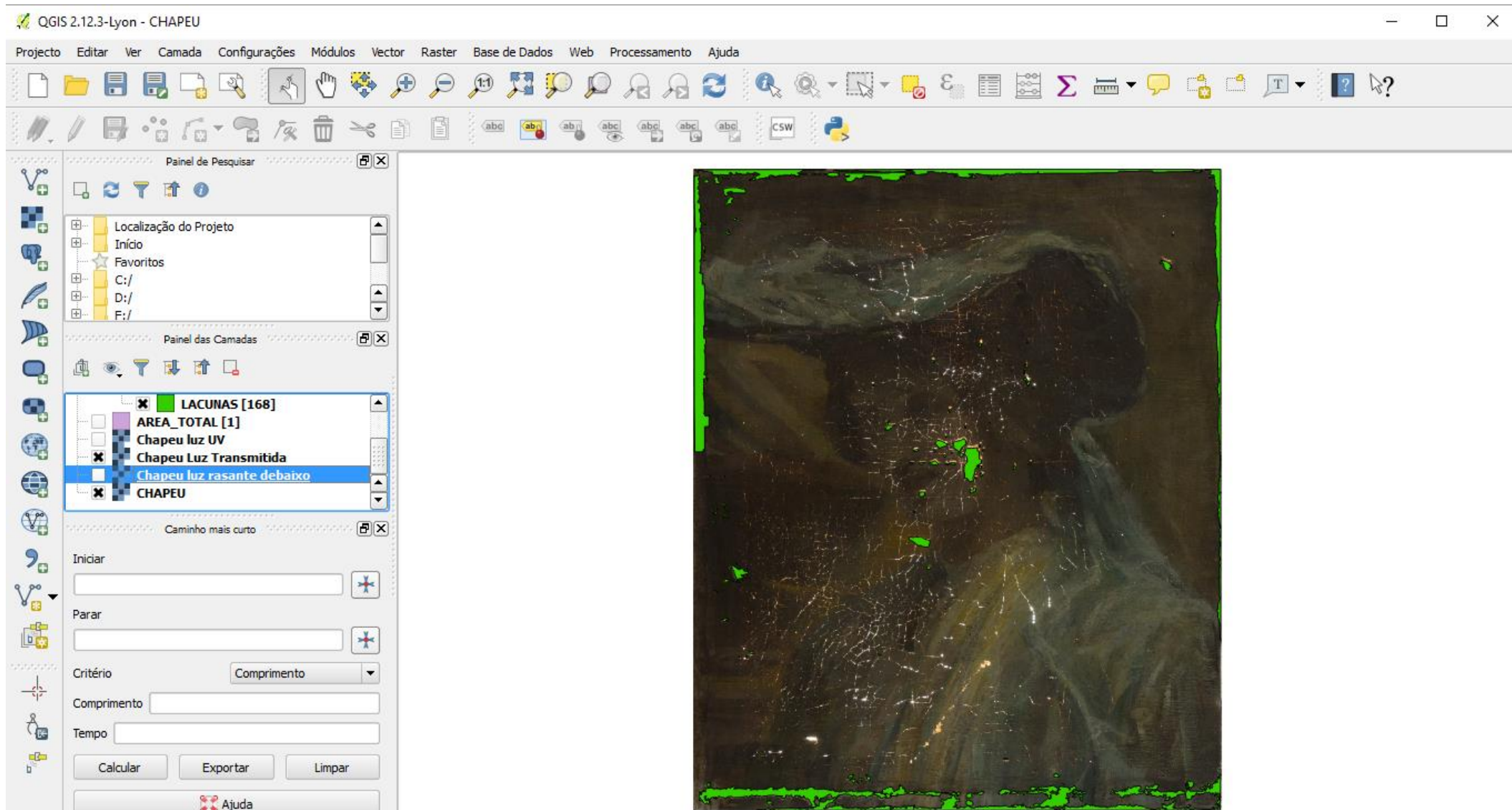
**Resultado :**

**168 Lacunas  
3,6 % de área lacunar  
RGB (0; 255; 0)**

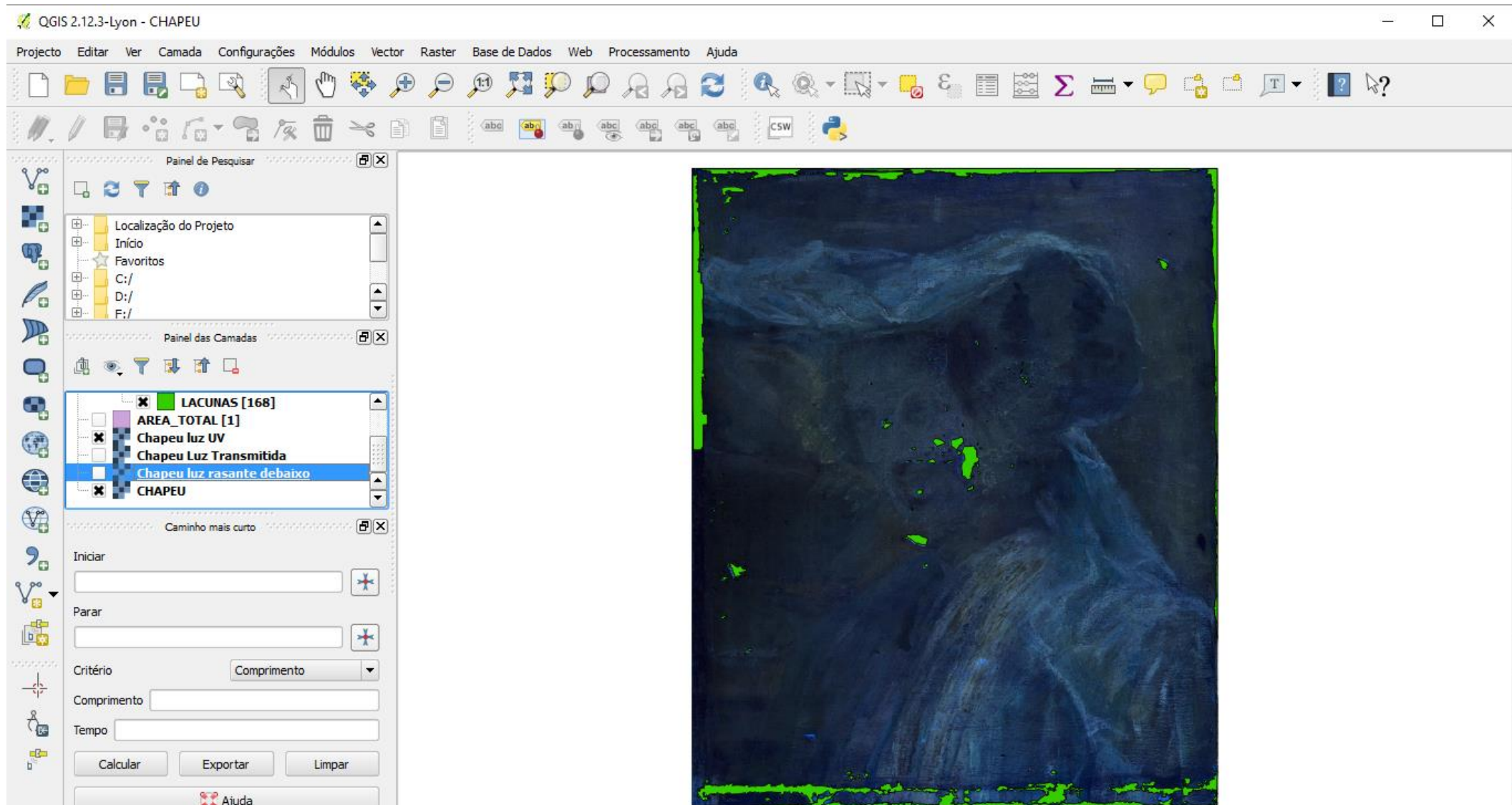
Mapeamento 2D das lacunas da obra *Retrato de Senhora com Chapéu*



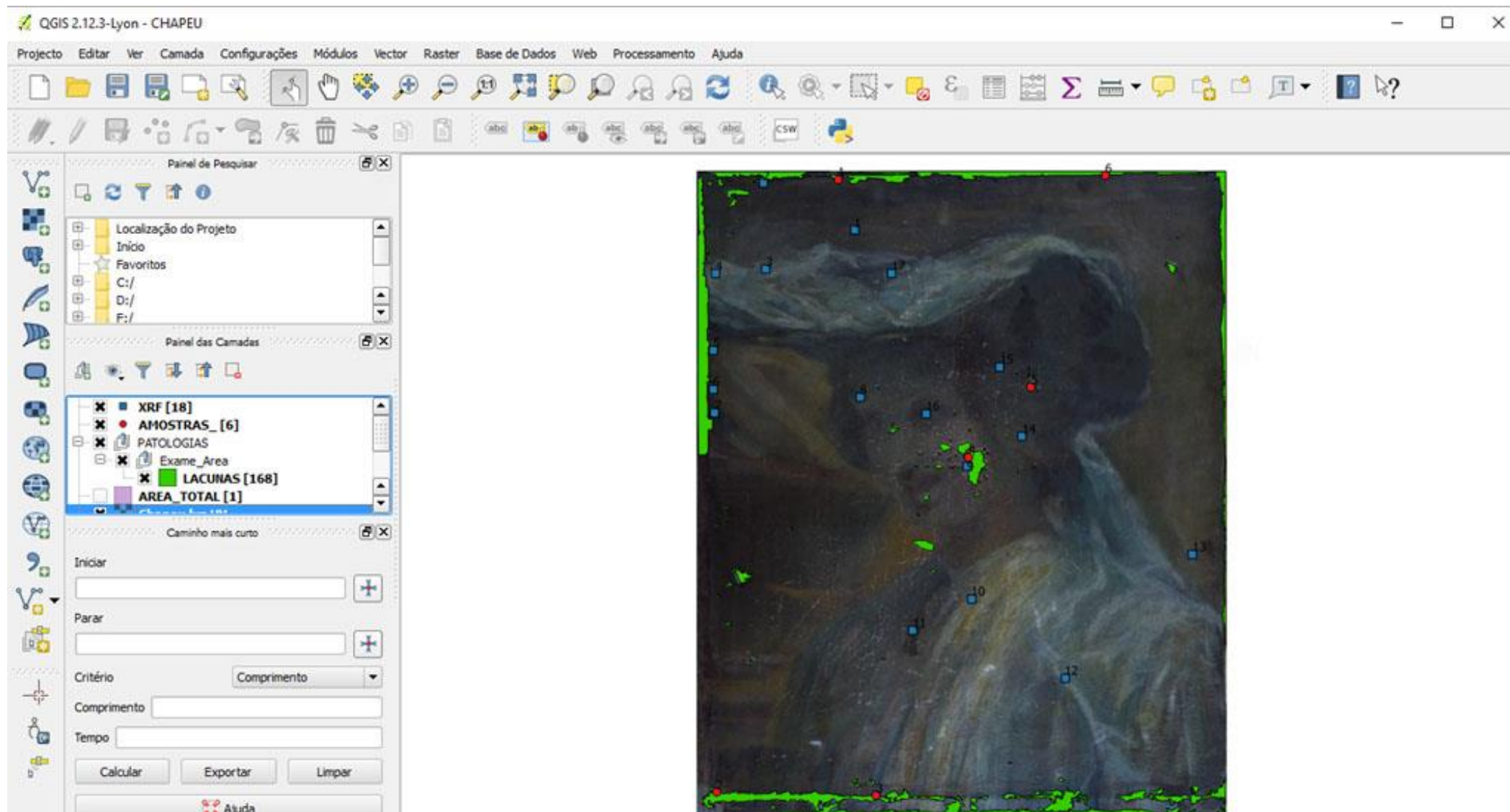














10 %



Reintegração mimética

= 20 minutos

### 3. CASO DE ESTUDO

4

Resultados: base de dados

Tabela Atributos - LACUNAS :: Total de atributos: 167, filtrados: 167, s...

	id	AREA_TOTAL	AREA_PERC	AREA_LAC
0	1	2576.0000	0.0027	0.0936
1	2	2576.0000	0.0082	0.1994
2	3	2576.0000	0.0314	0.8384
3	4	2576.0000	0.0102	0.2732
4	5	2576.0000	0.0003	0.0085
5	6	2576.0000	0.0002	0.0059
6	7	2576.0000	0.0002	0.0044
7	8	2576.0000	0.0010	0.0288
8	9	2576.0000	0.0003	0.0075

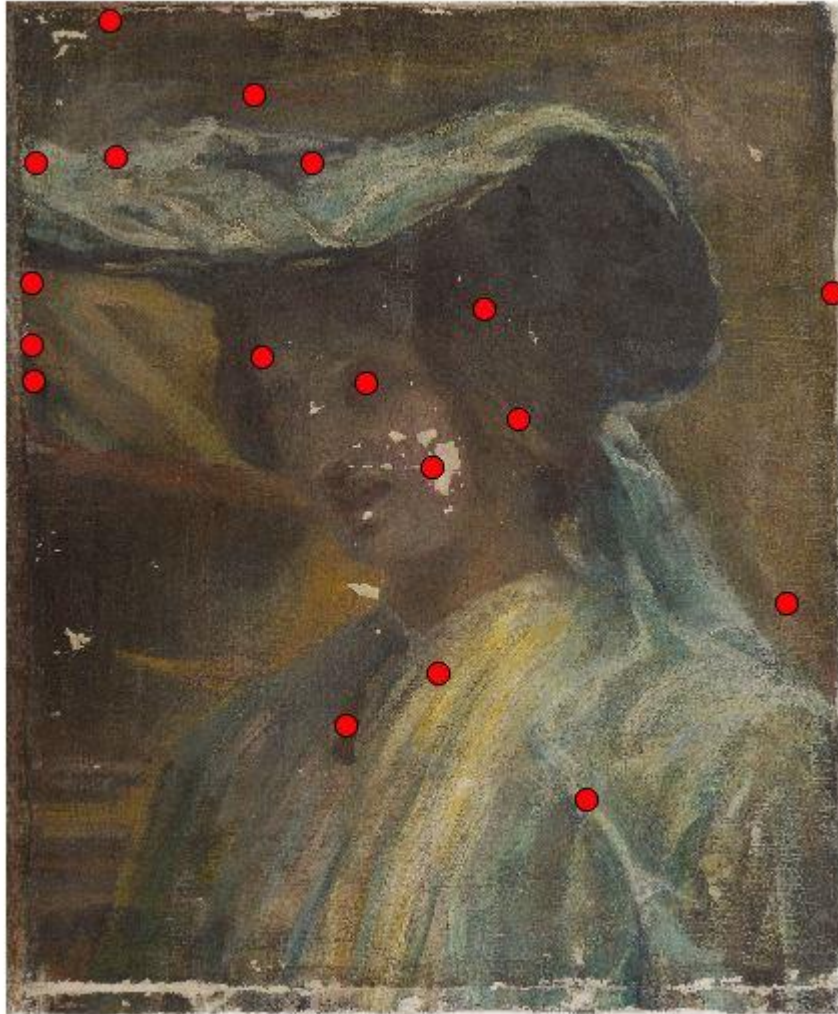
Mostrar todos os elementos

Tabela Atributos - AMOSTRAS\_ :: Total de atributos: 6, fil

	id	AMOSTRAS_
0	1	3 camadas
1	2	2 camadas
2	3	5 camadas
3	4	4 camadas
4	5	6 camadas
5	6	2 camadas

Mostrar todos os elementos





Attribute table - XRF :: Features total: 18, filtered: 18, selected: 0

id = $\epsilon$					
	id	XRF	RESULTADOS	X	Y
0	1	Fundo vermelho	Fe, Co, Zn, Hg, Pb	13.65	50.86
1	2	Fundo Amarelo	Ti, Fe, Co, Zn, H...	5.68	54.98
2	3	verde claro	Ti, Zn, Pb	5.96	47.47
3	4	branco	Ti, Pb	1.56	47.12
4	5	fundo_1	Fe, Zn, Hg, Pb	1.38	40.44
5	6	Fundo_2	Ti, Fe, Zn, Hg, Pb	1.32	37.05
6	7	Fundo_3	Cr, Mn, Zn, Hg, Pb	1.48	35.02
7	8	carnação_zona d...	Fe, Hg, Pb	14.14	36.34
8	9	carnação zona d...	Ca, Ti, Zn, Hg, Pb	23.47	30.30
9	10	vestes_1	Ti, Pb	23.85	18.82
10	11	vestes_2	Ti, Cr, Fe, Zn, Hg...	18.75	16.03
11	12	vestes_3	Ti, Cr, Fe, Zn, Hg, ...	31.98	11.91
12	13	Fundo	Zn, Pb	43.12	22.69
13	14	cabelo_zona clara	Zn, Hg, Pb	28.29	32.92
14	15	Cabelo_zona esc...	Fe, Hg, Pb	26.34	39.01
15	16	olho	Ca, Cr, Fe, Zn, H...	19.90	34.92
16	17	chapeu_zona ver...	Ti, Zn, Hg, Pb	16.91	47.15
17	18	preparação	Ca, Ti, Zn, Ba, Pb	45.68	39.92

Show All Features



0 2 4 6 8 10 cm

id	XRF	RESULTADOS	X	Y
1	Fundo vermelho	Fe, Co, Zn, Hg, Pb	13.65	50.86
2	Fundo Amarelo	Ti, Fe, Co, Zn, Hg, Pb	5.68	54.98
3	verde claro	Ti, Zn, Pb	5.96	47.47
4	branco	Ti, Pb	1.56	47.12
5	fundo_1	Fe, Zn, Hg, Pb	1.38	40.44
6	Fundo_2	Ti, Fe, Zn, Hg, Pb	1.32	37.05
7	Fundo_3	Cr, Mn, Zn, Hg, Pb	1.48	35.02
8	carnação_zona de sombra	Fe, Hg, Pb	14.14	36.34
9	carnação zona de luz	Ca, Ti, Zn, Hg, Pb	23.47	30.3
10	vestes_1	Ti, Pb	23.85	18.82
11	vestes_2	Ti, Cr, Fe, Zn, Hg, Pb	18.75	16.03
12	vestes_3	Ti, Cr, Fe, Zn, Hg, Pb	31.98	11.91
13	Fundo	Zn, Pb	43.12	22.69
14	cabelo_zona clara	Zn, Hg, Pb	28.29	32.92
15	Cabelo_zona escura	Fe, Hg, Pb	26.34	39.01
16	olho	Ca, Cr, Fe, Zn, Hg, Pb	19.9	34.92
17	chapeu_zona verde escura	Ti, Zn, Hg, Pb	16.91	47.15
18	preparação	Ca, Ti, Zn, Ba, Pb	45.68	39.92

Compositor de impressão

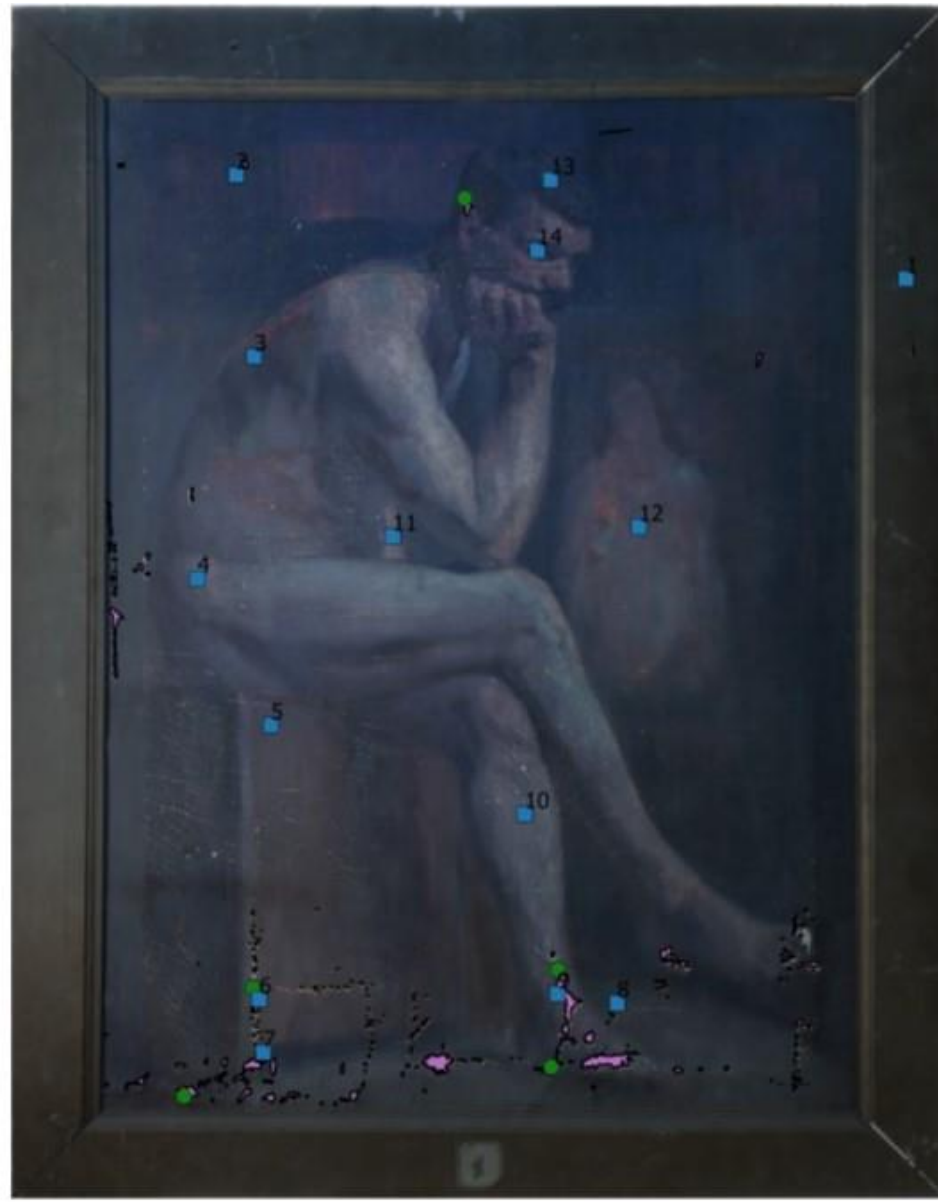


Período de Lisboa





**Período de Lisboa**



Período de Lisboa



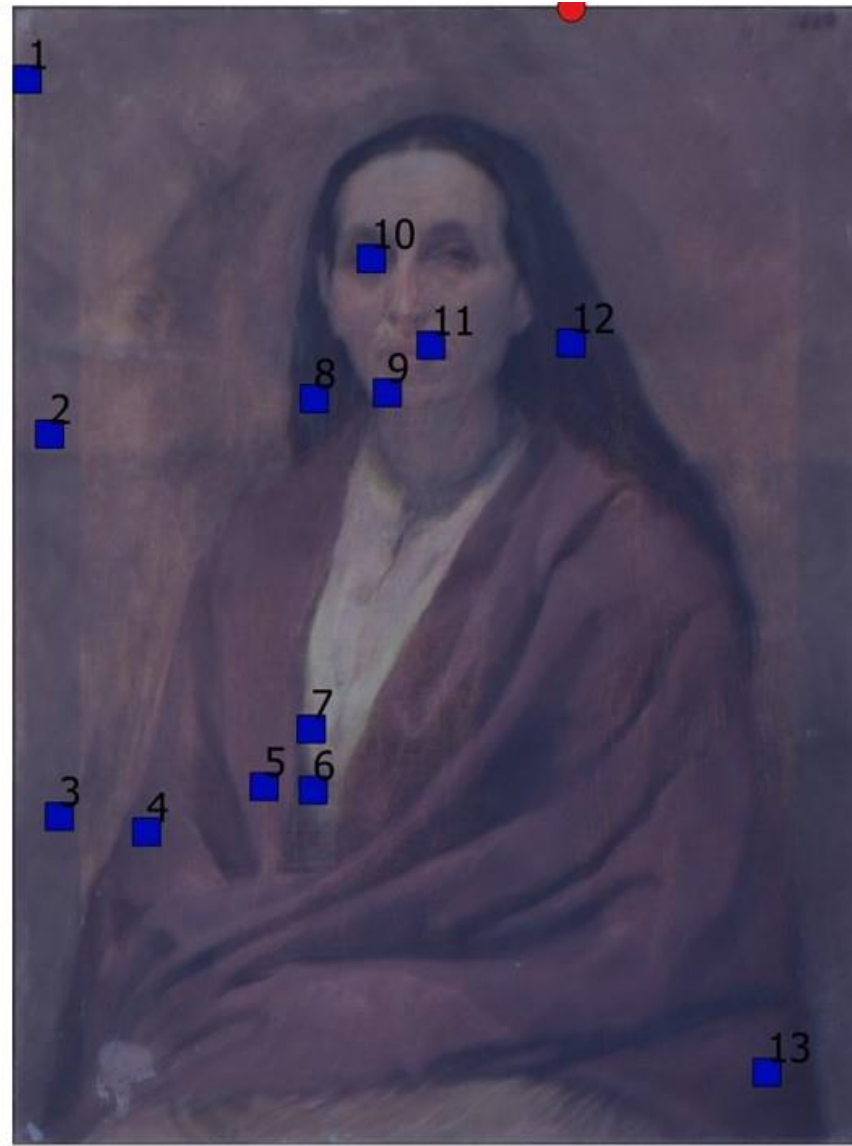
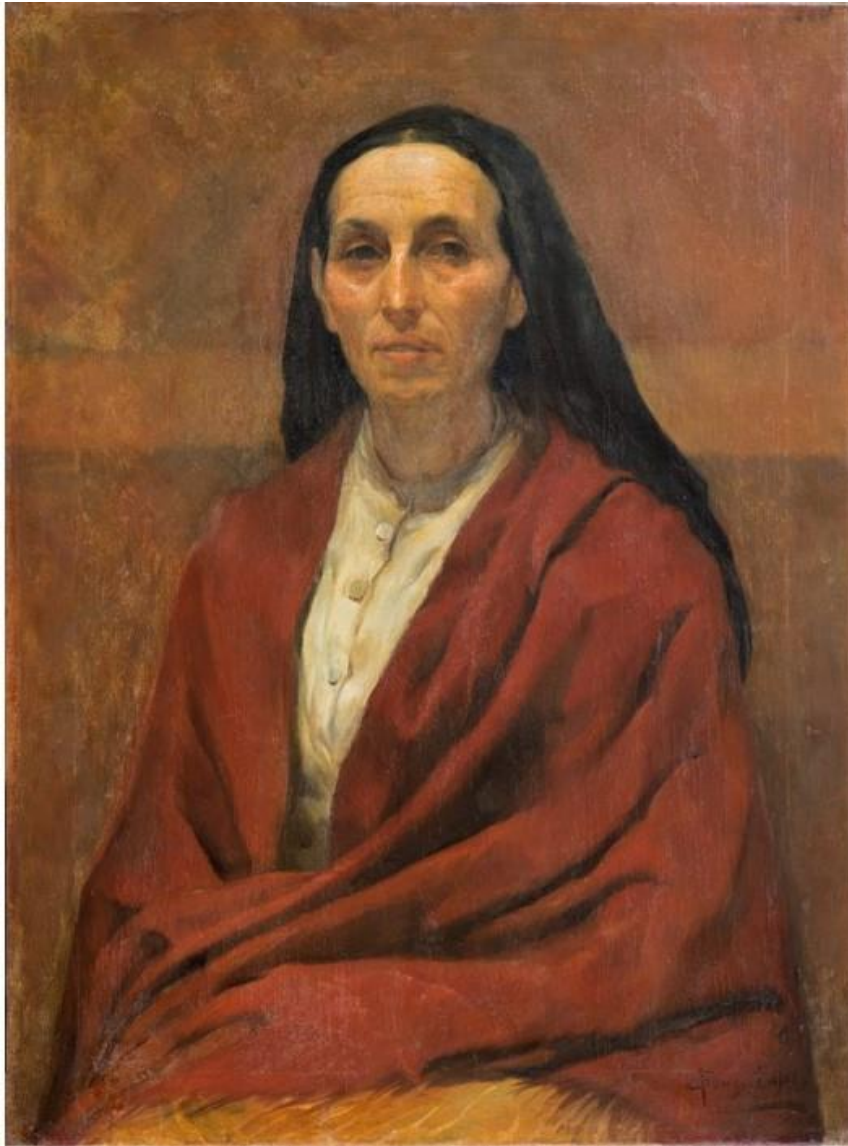


**Período de Lisboa**





Período de Lisboa

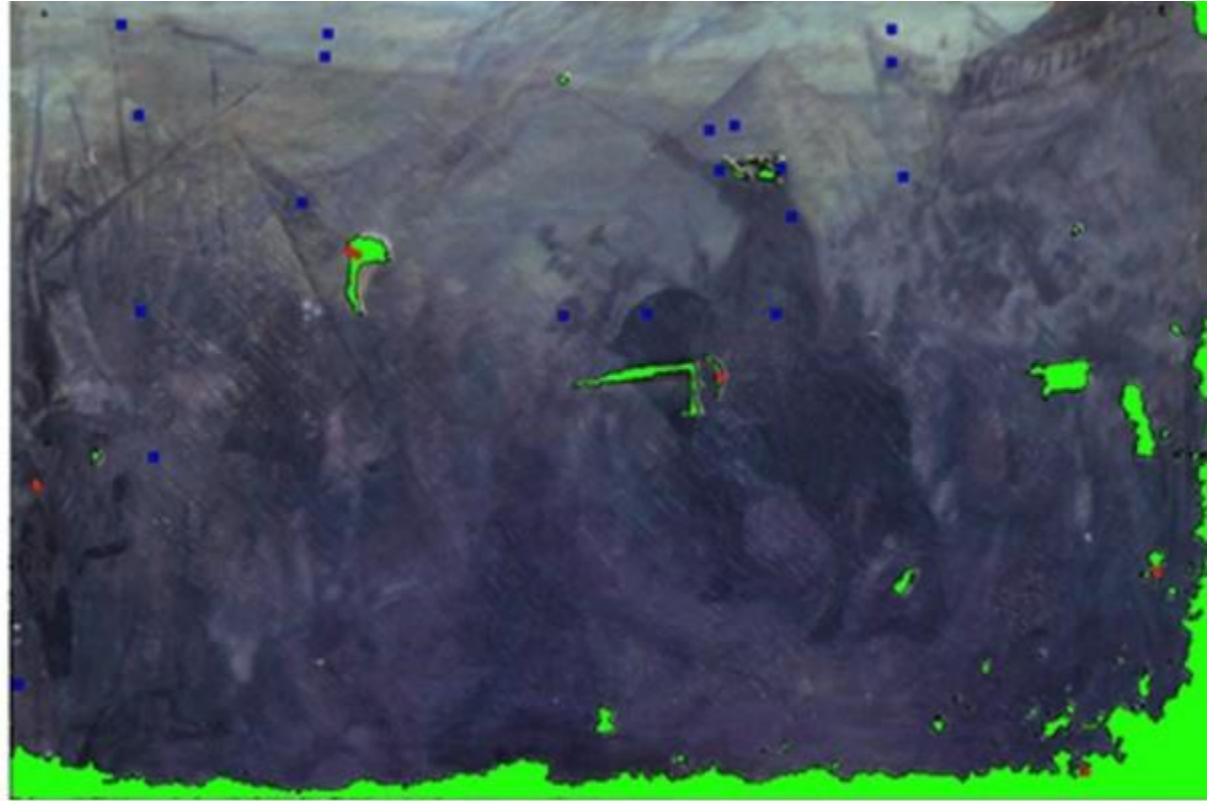


**Período de Lisboa**



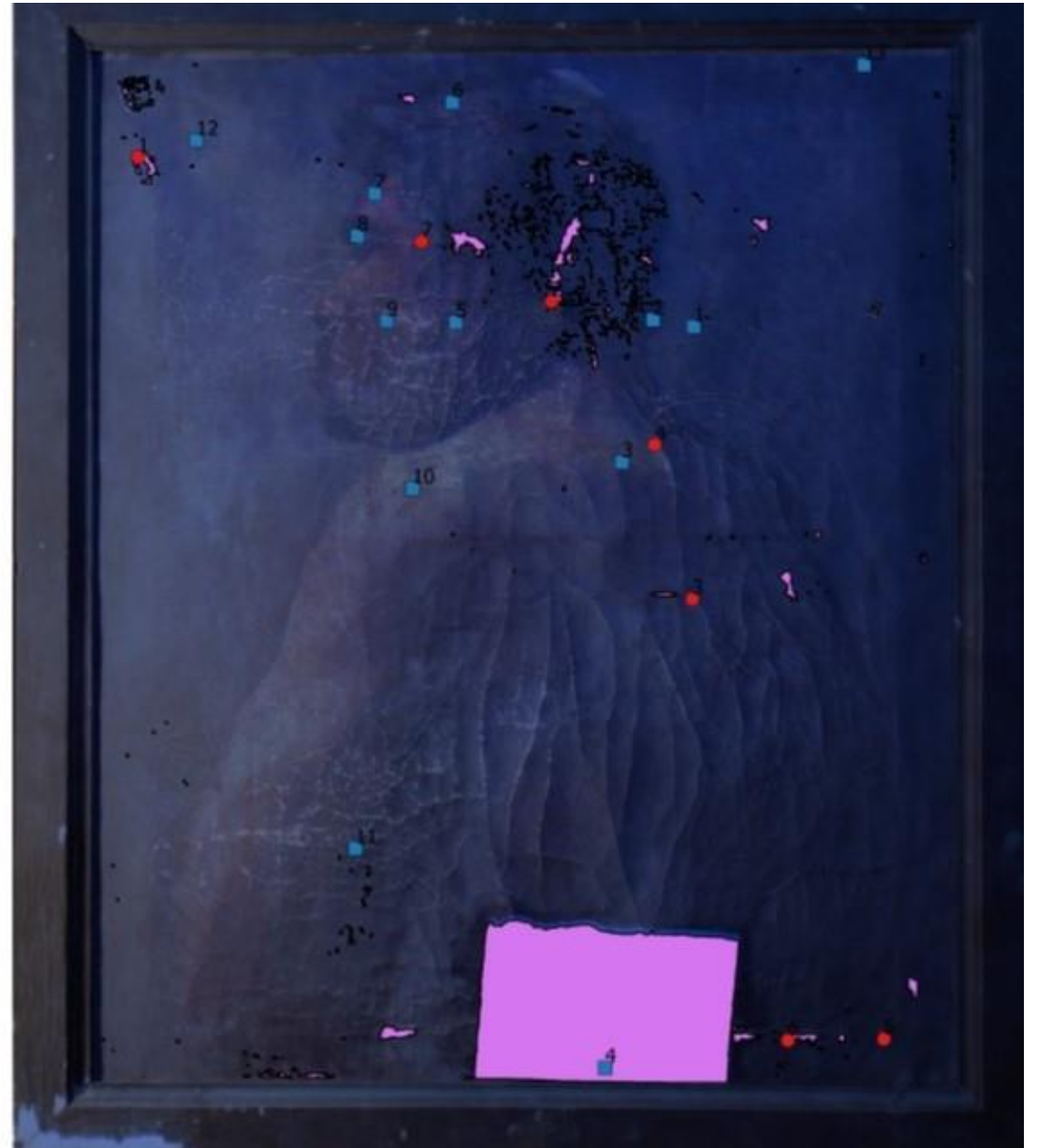


Período de Paris





Período de Paris

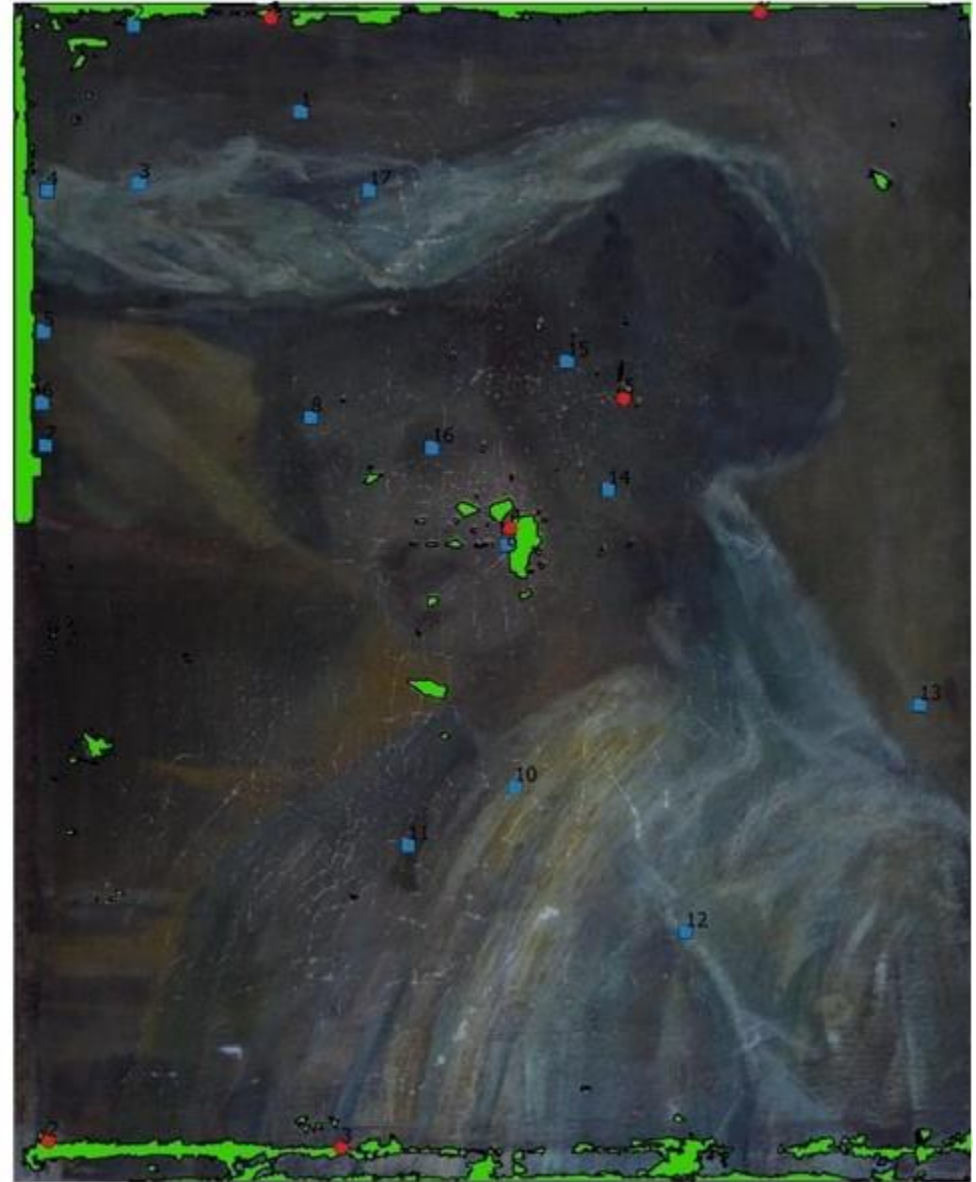


**Período de Paris**





Período de Paris

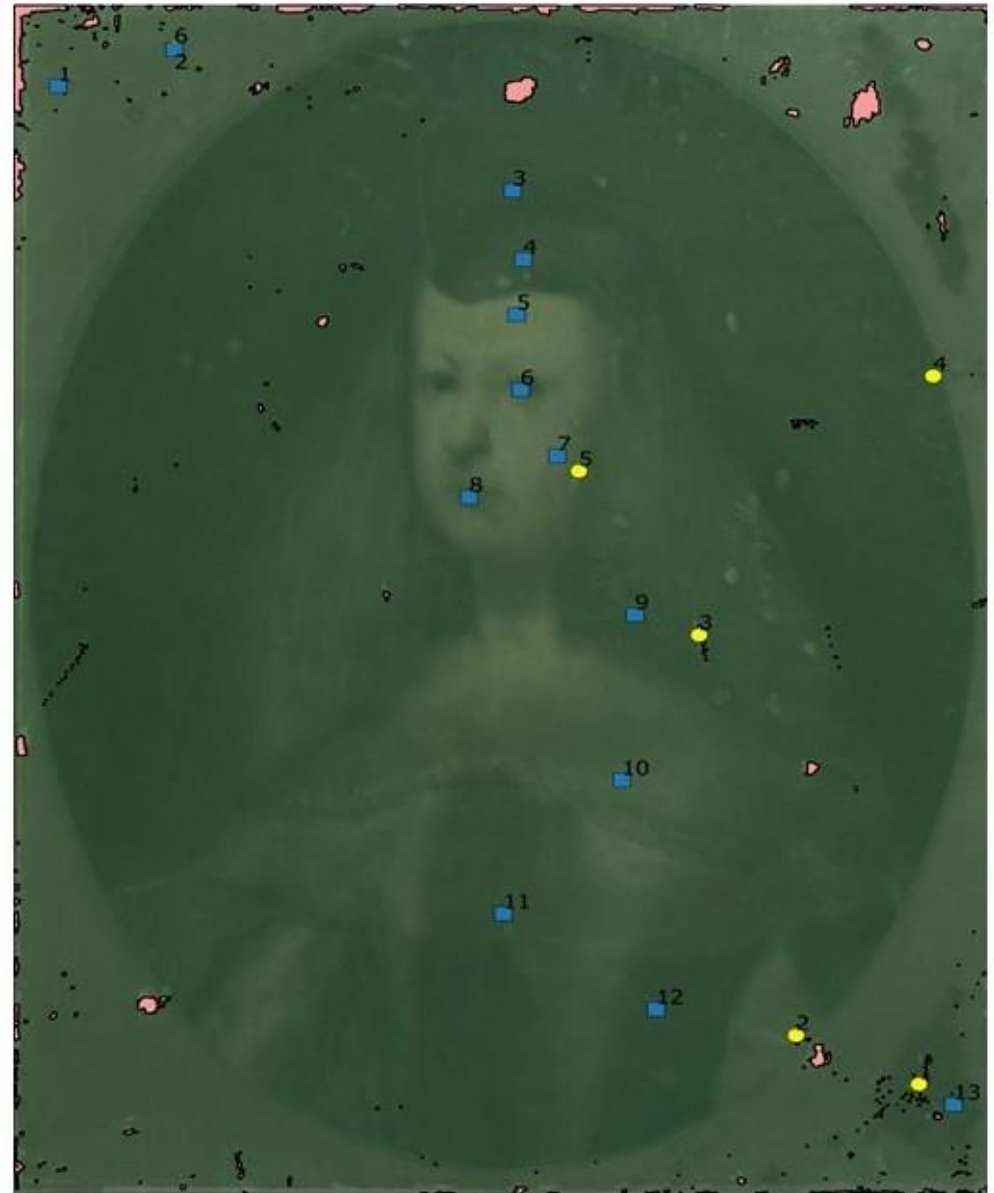




Período de Paris

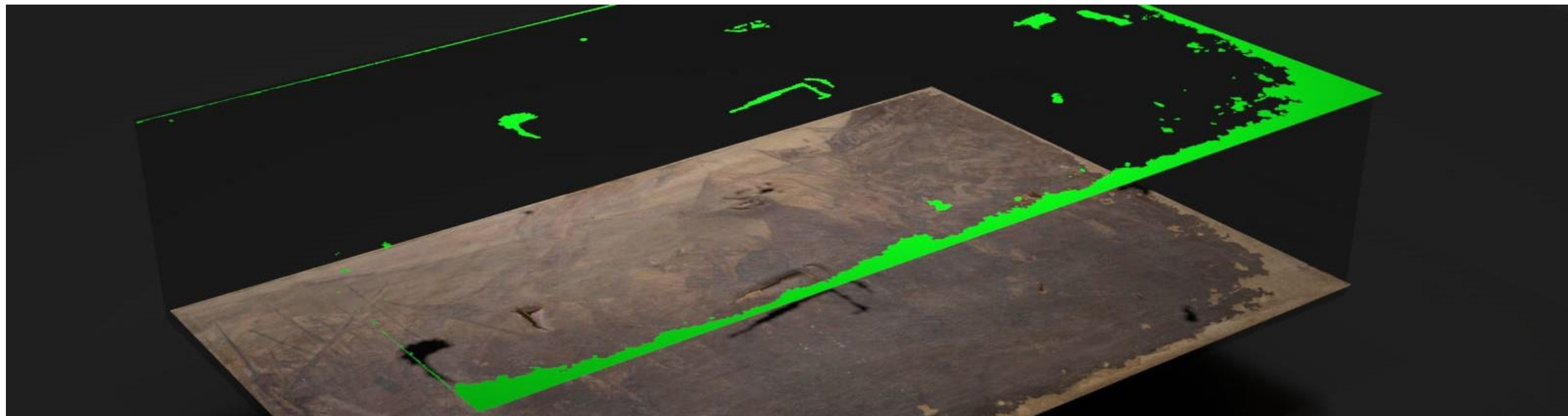


Período de Paris









$\frac{b}{a}$

cieba

belas-artes  
ulisboa

LABORATORIO  
**HERCULES**  
HERANÇA CULTURAL, ESTUDOS E SALVAGUARDA

U LISBOA | UNIVERSIDADE  
DE LISBOA  
FACULDADE DE BELAS-ARTES

HERITASHERITAS  
Estudos de | Heritage  
Património Studies

  
UNIVERSIDADE DE ÉVORA

  
CATÓLICA  
PORTO  
ARTS  
  
CITAR  
Research Center for Science and Technology in Art

PD + F  
PROGRAMAS DE  
DOUTORAMENTO  
FCT

FCT Fundação para a Ciência e a Tecnologia  
MINISTÉRIO DA CIÊNCIA, TECNOLOGIA E ENSINO SUPERIOR

POPH  
QUALIFICAR É CRESCER.

QR  
QUADRO  
DE REFERÊNCIA  
ESTRATÉGICO  
NACIONAL  
PORTUGAL 2007-2013

  
UNIÃO EUROPEIA  
Fundo Social Europeu

  
Governo da República Portuguesa